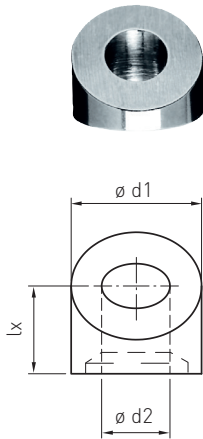


## FORMANSCHLUSS FÜR ENDHÜLSE MIT SENKKOPF 90°, FLACHE PROFILE ANGLE WASHER FOR COUNTERSUNK END STOP 90°, FLAT PROFILE

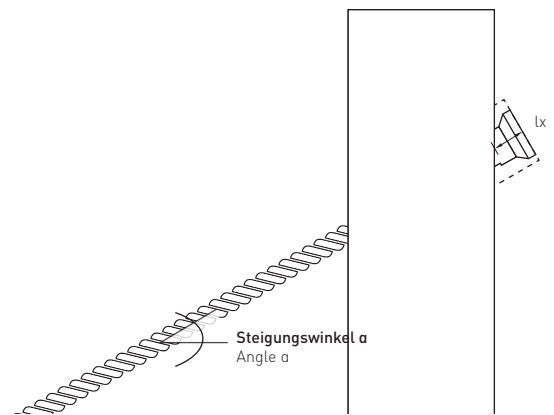
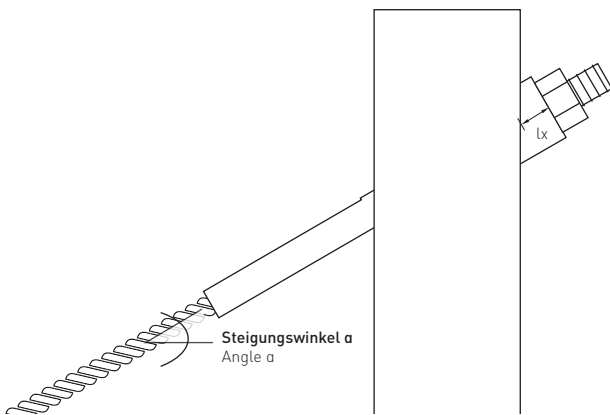


Artikelnummer Part number	$\varnothing d1$	$\varnothing d2$	verwendbar mit useable with	
862-03-2	13	7,3	866-0300	866-0400-02
862-04-2	13	8,3	866-0400	866-0500-02
862-05-2	18	8,3	866-0500	866-0600-02
862-06-2	18	10,5	866-0600	866-0800-02
862-08-2	24	13,5	866-0800	--

**Werkstoff 1.4401 | Für Bestellung bitte Steigungswinkel  $\alpha$  angeben**  
Material AISI 316 | Please specify the required angle when ordering.

**Alle Angaben in Millimetern**  
All dimensions in millimeters

### LÄNGE $l_x$ VON FORMANSCHLÜSSEN LENGTH $l_x$ FOR ANGLE STAND OFF WASHERS



$\varnothing d1$	$\alpha 0^\circ$	$\alpha 5^\circ$	$\alpha 10^\circ$	$\alpha 15^\circ$	$\alpha 20^\circ$	$\alpha 25^\circ$	$\alpha 30^\circ$	$\alpha 32^\circ$	$\alpha 35^\circ$	$\alpha 37^\circ$	$\alpha 40^\circ$	$\alpha 45^\circ$	$\alpha 50^\circ$	$\alpha 55^\circ$	$\alpha 60^\circ$
8	3,0	3,4	3,7	4,1	4,5	4,9	5,3	5,5	5,8	6,0	6,4	7,0	7,8	8,7	9,0
10	3,0	3,4	3,9	4,3	4,8	5,3	5,9	6,1	6,5	6,8	7,2	8,0	9,0	10,1	11,7
13	3,0	4,6	4,6	5,0	5,5	6,0	7,0	7,1	7,6	7,9	8,5	9,5	10,7	12,3	14,3
18	3,0	4,0	4,6	5,4	6,3	7,2	8,2	8,6	9,3	9,8	10,6	12,0	13,7	15,9	18,6
22	3,0	4,0	4,9	5,9	7,0	8,1	9,4	9,9	10,7	11,3	12,2	14,0	16,1	18,7	22,0
24	7,0	8,0	9,0	10,0	11,0	12,5	14,0	14,5	15,5	16,0	17,0	19,0	21,0	24,0	28,0
32	7,0	8,5	10,0	11,0	12,8	14,5	16,2	17,0	18,2	19,1	20,4	23,0	26,1	30,0	34,7